

Pilot-Manager[®]

Logiciel de management

La société **S.I.C.M. Sarl** (spécialisée dans le développement informatique), Monsieur **Patrick DELES** (consultant, auditeur et formateur) et la société **HOGNON SAS** (industrie de façonnage des métaux) ont réuni leurs connaissances et leurs moyens pour créer un outil de management :

Pilot-Manager

Pilot-Manager est l'outil indispensable pour surveiller, de manière rapide et efficace, les variations des performances de votre système de management. Ce dispositif associe de nombreux paramètres en vue de faciliter la consultation des données pour tous les acteurs de l'organisme.

Pilot-Manager intègre entre autres :

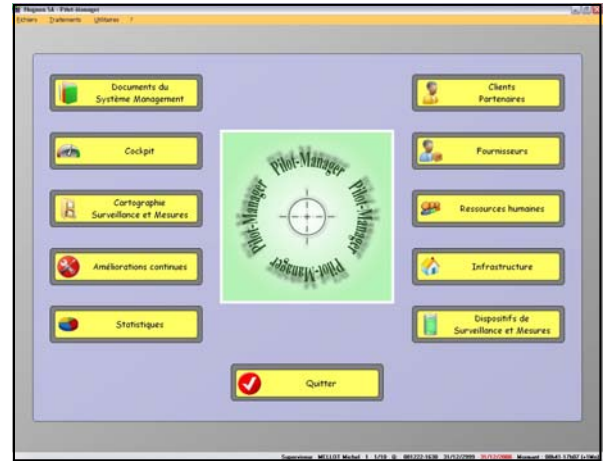
- Les processus (Cartes d'identité, Synoptiques, Mesures et surveillance, Opérations).
- Les clients (Enquêtes de satisfaction, Cotations, Informations, Spécifications, Propriétés).
- Les fournisseurs (Cotations, Performances, Informations, Spécifications, Propriétés).
- Les partenaires (Informations, Contrats, Propriétés).
- Le personnel (Dossiers individuels, Formations professionnelles, Expériences professionnelles, Demandes de formations, Entretiens individuels, Planning, Fiches de fonctions, Organigramme).
- Les moyens et dispositifs (Opérations, Fiches de vie, Maintenance).
- Les documents (Non-conformités, Demandes d'action, Demandes de dérogations, Revues de direction, Réunions, Normes, Maîtrises des documents, Diffusions, Indices, Modifications documentaires, Analyses de risques).
- Des tableaux récapitulatifs (Tableau de bord, Cartographie, Résultats d'enquêtes, Récapitulatif des entretiens, Analyse du planning, Tableau croisé des compétences, Étalonnages à effectuer, statistiques des NC et des DACP).

Pilot-Manager[®] est une marque déposée.

*“ Sans méthode, le génie s'égaré.
Avec une bonne méthode,
Un esprit ordinaire peut faire œuvre utile. ”
R. Descartes*

Environnement

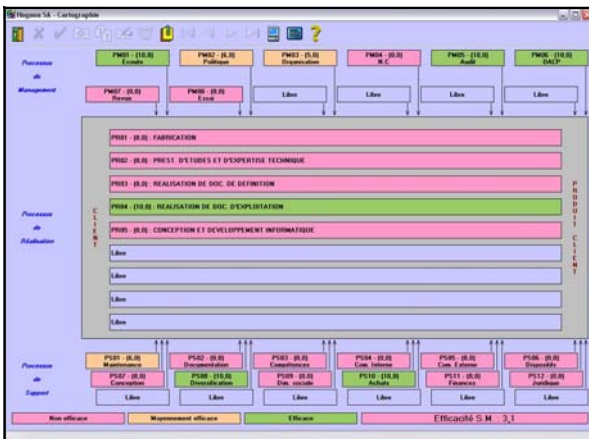
- L'ouverture de l'application peut être **personnalisée** pour chaque utilisateur (Menu, Cockpit, Cartographie ou Table des documents).
- L'utilisateur peut choisir la langue dans laquelle il souhaite travailler : **Français** ou **Anglais**.
- Tous les écrans sont **redimensionnables**.
- Chaque utilisateur est rattaché à un groupe pour lequel des **droits d'accès** peuvent être définis pour chaque traitement (Création, Modification, Affichage ou Interdit).
- Une vingtaine de tables de paramètres est mise à disposition pour **personnaliser l'application** selon les besoins de l'entité.
- Toutes les descriptions de fichiers de données, ainsi que les dépendances entre fichiers sont fournies.
- Chaque fichier de **données** peut être **exporté** et **importé** via un tableau Excel (Gain de temps non négligeable lors de l'installation).
- Un programme de contrôle d'intégrité des fichiers de données permet de détecter les enregistrements orphelins (cas d'un enregistrement faisant référence à un autre fichier mais dont l'origine concernée est inexistante).



Menu



Cockpit



Cartographie

Scénario type

- Référencement de tous les documents de l'entité dans la table des documents.
- Pour chaque document référencé, association d'un traitement Pilot-Manager ou d'un fichier externe disponible dans le système de l'entité (.doc, .htm, .jpg, .ppt, .xls, etc ...).
 - ⇒ Un double-clic sur un document référencé dans la table des documents ouvre le traitement associé (y compris pour les documents externes).
 - ⇒ A chaque traitement Pilot-Manager peuvent être associées une ou deux impressions. Celles-ci sont personnalisées du nom réduit de l'entité, du nom de document défini par l'utilisateur et du dernier indice en cours.
- Gestion, consultation et génération de bilans et statistiques.
- Définition des processus de l'entité (cartes d'identité, Synoptiques, Opérations, Mesures et surveillance), dont 7 de management, 9 de réalisation et 18 de support.
- Génération des données d'une période pour alimenter la cartographie et le cockpit.

Table des documents

Traitements mis à disposition

Pilot-Manager est composé de 484 programmes, dont 83 traitements et 84 impressions que l'utilisateur peut associer à ses documents.

| | |
|---|---|
| Cartographie | Table des informations interlocuteurs |
| Cartographie détaillée | Table des informations partenaires |
| Planning | Table des interlocuteurs |
| Statistiques d'une enquête | Table des maintenances et vérifications à effectuer |
| Statistiques des demandes d'action | Table des maîtrises d'ERQ externe |
| Statistiques des non-conformités | Table des maîtrises d'ERQ interne |
| Table des absences | Table des maîtrises de document externe |
| Table des actions d'audit | Table des mesurages |
| Table des affectations | Table des modifications documentaires |
| Table des analyses de risques | Table des montages de fabrication |
| Table des clients | Table des moyens |
| Table des comptes-rendus | Table des non-conformités |
| Table des compétences | Table des normes et réglementations |
| Table des contrats partenaires | Table des objectifs |
| Table des contrôles de réception | Table des opérations |
| Table des cotations | Table des opérations à effectuer |
| Table des cotations clients | Table des organigrammes fonctionnels |
| Table des demandes d'action | Table des organigrammes nominatifs |
| Table des demandes de dérogation | Table des partenaires |
| Table des demandes de formation | Table des performances |
| Table des demandes de modification | Table des personnes |
| Table des diffusions | Table des plans de communication externe |
| Table des dispositifs de mesure et surveillance | Table des plans de communication interne |
| Table des documents du système management | Table des plans de formation |
| Table des dossiers individuels | Table des plans de société |
| Table des encours | Table des programmes |
| Table des enquêtes | Table des propriétés clients |
| Table des entretiens individuels | Table des propriétés fournisseurs |
| Table des expériences professionnelles | Table des propriétés partenaires |
| Table des familles | Table des revues de direction |
| Table des fiches de fonctions | Table des réunions |
| Table des fiches de vie des dispositifs | Table des spécifications clients |
| Table des fiches de vie des moyens | Table des spécifications fournisseurs |
| Table des fiches thématiques d'audit | Table des suivis de planification |
| Table des formations professionnelles | Table des trames d'enquêtes |
| Table des fournisseurs | Table des trames d'entretiens individuels |
| Table des habilitations | Table des traçabilités |
| Table des indices | Table des tâches |
| Table des informations clients | Table des échantillonnages |
| Table des informations fournisseurs | Table des étalonnages et vérifications à effectuer |

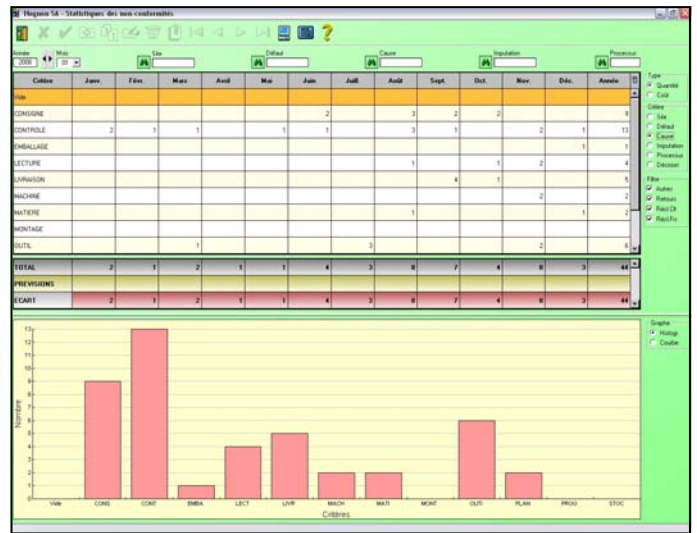
A chaque traitement sont associés :

- Un lanceur d'impression qui dans certains cas autorise la saisie d'un bornage.
- Une impression (Celle-ci peut être visualisée à l'écran ou imprimée directement).

Dans le cas d'une visualisation, il est possible d'imprimer une page, d'imprimer toutes les pages, de créer un fichier (Word, HTLM, PDF, XML) ou de l'envoyer par Email.

Informations techniques

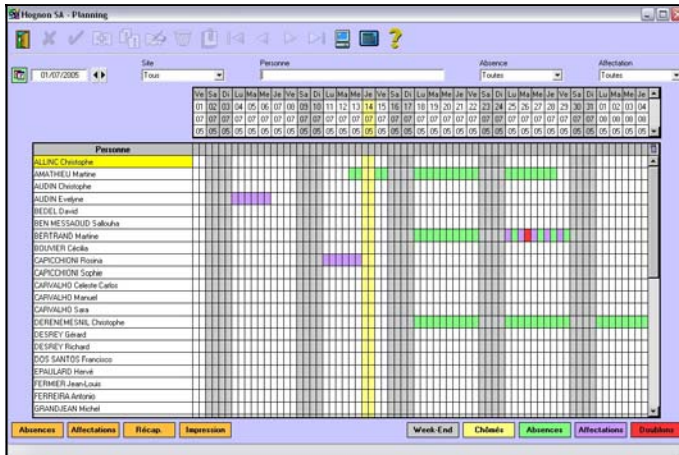
- Ce progiciel est développé avec l'outil Windev XII de PcSoft.
- Chaque fichier peut contenir jusqu'à 329 millions de milliards d'enregistrements.
- L'application peut être installée de différentes façons (Poste isolé, Réseau local, Réseau distant et Connexion distante via Intranet et/ou Internet).
- Les mises à jour sont téléchargeables sur Internet pour le poste principal et les installations sont automatiques pour tous les autres postes.



Statistiques des Non-Conformités

Configuration requise

- Processeur Intel Pentium®.
- Microsoft® Windows NT® 4.0 SP6, Windows® 98 SE, Windows 2000 Pro SP4, Windows XP, Windows Vista.
- 64 Mo de mémoire vive (128 recommandés).
- 50 Mo d'espace disque disponible sur le serveur (Hors fichiers Acrobat® et photos).
- 25 Mo d'espace disque disponible sur chaque poste.
- Définition d'écran de 1024 X 768 (police normale).



Planning

Informations commerciales

- Six versions sont disponibles (Monoposte, 5, 10, 20, 50 et 100 postes).
- La maintenance est assurée gratuitement durant les trois mois qui suivent l'installation.
- Un contrat de maintenance est ensuite proposé. Celui-ci permet à l'utilisateur de télécharger les nouvelles versions (corrections de bugs, nouveaux traitements, évolutions de l'outil de développement Windev).
- Pilot-Manager ne peut être vendu sans un accompagnement.



Analyse de Risques